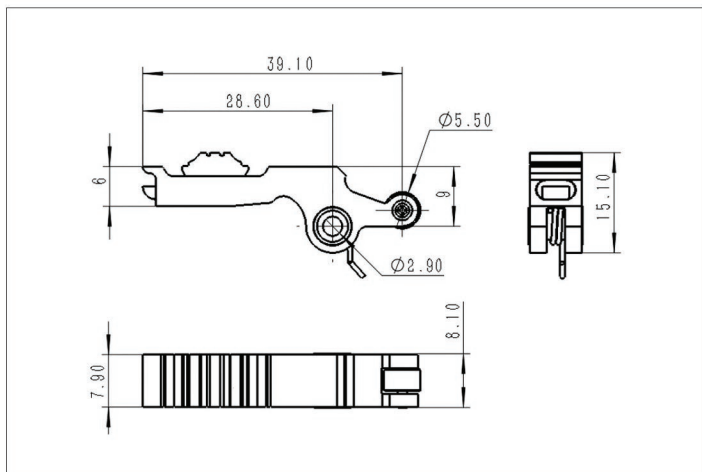


HR K35模块式助拔器

企业标准: Q/140000 HR K-2019

本产品可有效提供LRM功能模块在模块化集成安装架上插入、拔出的起拔助力, 安装便捷, 操作简单。

结构尺寸



材质

- 主体: 304/316不锈钢
- 其它结构件: 304/316不锈钢

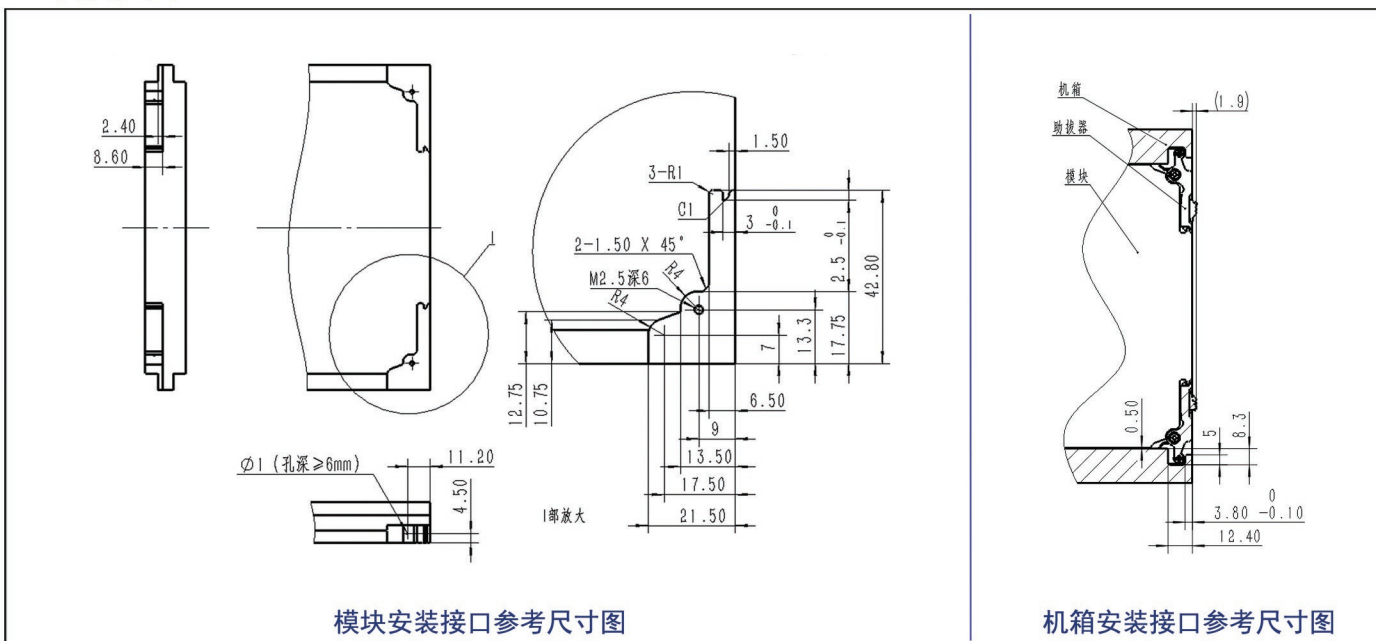
性能特点:

- 可靠性高
- 环境适应性好
- 锁紧-解锁快捷
- 无需专用工具
- 供货周期短

性能参数

- 机械寿命: 500次
- 单只重量: 约13g

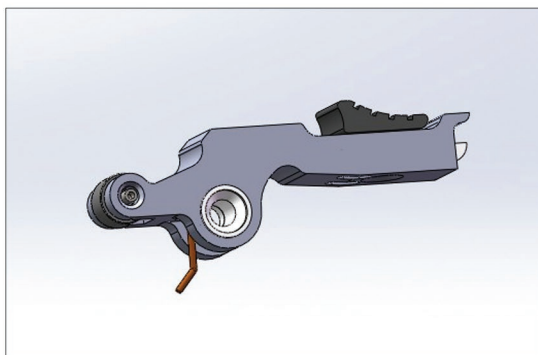
对接尺寸



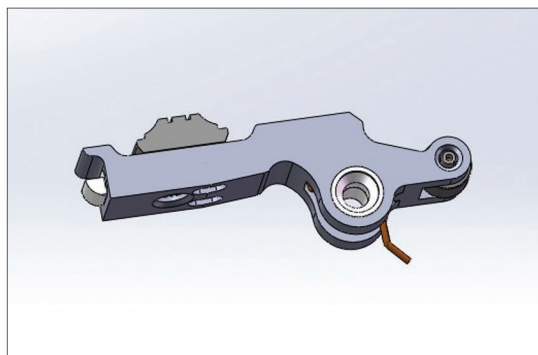
模块安装接口参考尺寸图

机箱安装接口参考尺寸图

助拔器展示



HR K35



HR K35A